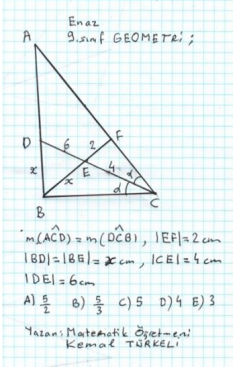


□□□□ En az 9.sınıflar için GEOMETRİ Sorusu Çözelim:

Yazan Matematik Öğretmeni kitap yazarı Kemal Türkeli

TEST SORUSU: Bir ABC üçgeninde C köşesindeki açının CD Açıortay doğrusu çiziliyor.
 B Merkezli BD yarıçaplı çember CD'yi E noktasında kesiyor.
 BE doğrusu AC kenarını F noktasında kesiyor.
 CE=4cm, DE=6cm, EF=2 cm ise BD=BE= ? cm =x cm , BD kaç cm olur?

Soruyu doğru çözenler kemal_turkeli@yahoo.com adresine doğru çözümlerini yollarlarsa www.kemalturkeli.com sitemde sorunun altına isterlerse Okudukları Lise adını, isim Soyadlarını ,Şehirlerini yazacağım.



En az 9.sınıflar için TABAN Aritmetiği Soruları Çözelim;

Yazan Matematik Öğretmeni Matematik kitapları yazarı Kemal Türkeli

kemal_turkeli@yahoo.com

Kemal Türkeli Tel: 05365118400

Soruları çözüp e-mail adresime doğru çözüm yolunu yazanlar isterlerse Adları, Soyadları, Yaşadıkları Şehir ve Okudukları Lise adı bu sayfada yayınlanacaktır.

1. **Soru 1.** Dilan şöyle bir soruyu çözmek istiyor ;
7 tabanındaki (xy) sayısını 7 tabanındaki
(124) 7 sayısı ile

çarpmak istiyor.

Fakat çarpmayı yaparken sayıları 1 sola kaydırma yöntemini uygulamıyor

ve toplamı $(360)_7$ olarak hesaplıyor.

$$\begin{array}{r} (xy)_7 \\ \times (124)_7 \\ \hline a \ b \ c \\ d \ e \ f \\ + \ g \ h \\ \hline (360)_7 \end{array}$$

? = (x4)₇ · (124)₇
? = (mnp)r₇
? = x.y = (kl)₇

$(360)_7$ sonucunu buluyor.

Dilan Bizden $x.y$ çarpımına, 7 tabanında eşit olan sayıyı bulmamızı istiyor.

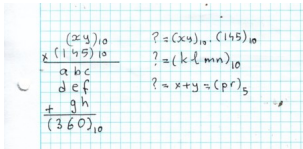
Ayrıca çarpma işlemini doğru yapmış olsa idi bulacağı sayıyı 7 tabanında hesaplamamızı da istiyor?

Soru 2. Elif Dilan 10 tabanındaki $(xy)_{10}$ sayısını 10

tabanındaki 145 sayısı ile çarpıyor. □ □

Fakat çarpmayı yaparken sayıları 1 sola kaydırma yöntemini uygulamıyor ve toplamı yanlışlıkla (360) olarak 10 tabanında buluyor.

□ □ □



□ □ □ □ □ □

Dilan bizden $x + y$ toplamına eşit olan sayıyı 5 tabanında bulmamızı istiyor?

Ayrıca çarpma işlemini doğru yapmış olsa idi bulacağı sayıyı da hesaplamamızı istiyor?